

User Guide

Hy-Fex Hyperbaric Fire Extinguisher

Document Number: **P2141-UG-435**

Revision: **3**



Intentionally blank

Document ID Sheet

Document Information			
Number	Title	Classification	Revision
P2141-UG-435	User Guide Hy-Fex Hyperbaric Fire Extinguisher	Commercial In Confidence	3

Revision History					
Rev	Date	By	Chk	App	Comments
0	24/06/2010	S. McMasters	R. Wylie	R. Wylie	Original issue
1	06/08/2010	S. McMasters	R. Wylie	R. Wylie	-
2	27/09/2011	K. Ashara	N. Graves	M. Stevens	ECN: 14332
3	17/03/2021	J. Cusson	M. Summers	P. Black	ECN: 26530
4					
5					
6					

Current Revision Approvals		
Responsibility	Name	Position
Author	J. Cusson	Technical Author
Checked	M. Summers	Senior Package Engineer
Approval	P. Black	Product Engineering Manager

Copyright Details
<p>© 2021 JFD</p> <p>Copyright of this document is the property of JFD and it may not be copied, used or otherwise disclosed in whole or in part except with prior written permission from JFD or, if this document has been furnished under a contract with another party, as expressly authorised under that contract.</p>



Intentionally blank

Manufactured by:

JFD
Enterprise Drive
Westhill,
Aberdeen,
United Kingdom
AB32 6TQ
+ 44 (0) 1224 740145
www.jfdglobal.com

EU Declaration of Conformity

The EU Declaration of Conformity can be found within Related Documents at:

[https://www.jfdglobal.com/products/
medical-and-safety-equipment/hy-fex-hyperbaric-fire-extinguisher/](https://www.jfdglobal.com/products/medical-and-safety-equipment/hy-fex-hyperbaric-fire-extinguisher/)

or may be accessed via the link below



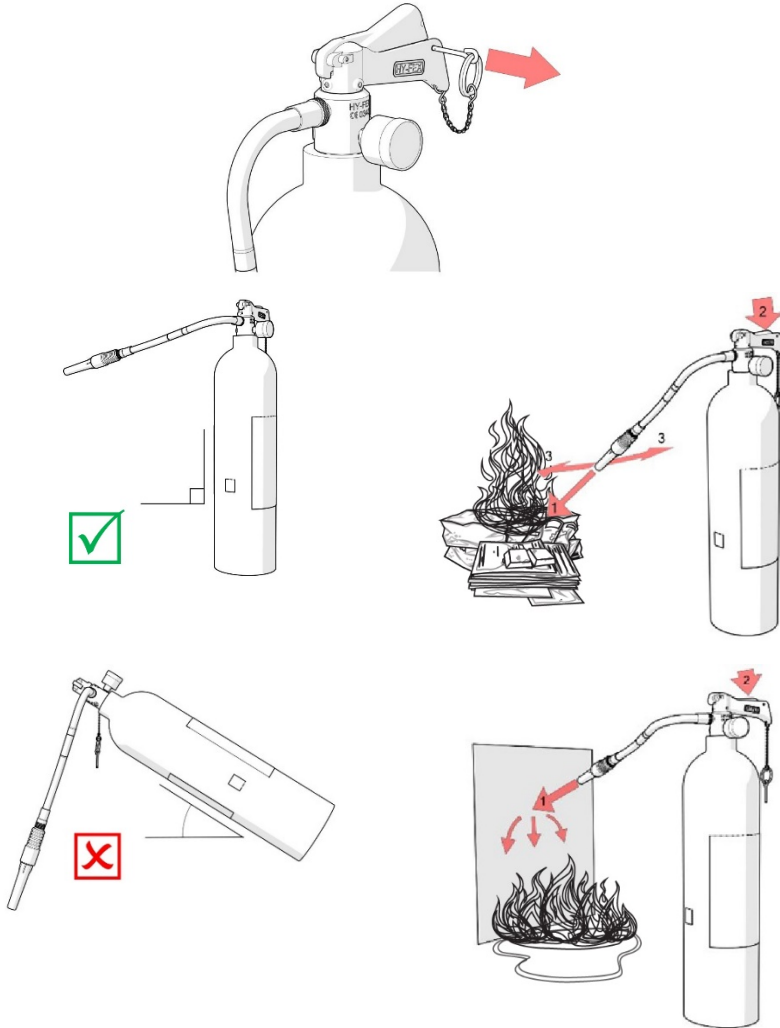


Intentionally blank

Contents

A		8
GB	English	9
BU	Български	10
CK	Čeština	11
DA	Dansk	12
DE	Deutsche	13
EE	Eesti	14
ES	Español	15
FI	Suomi	16
FR	Français	17
GR	Ελληνικά	18
HU	Magyar	19
IE	Gaeilge	20
IT	Italiano	21
LT	Lietuvis	22
LV	Latvietis	23
MT	Malti	24
NL	Nederlands	25
PO	Polski	26
PT	Português	27
RO	Română	28
SK	Slovenský	29
SL	Slovenščina	30
SV	Svenska	31

A



GB English

Principle of Operation

The Hy-Fex Hyperbaric Extinguisher range is designed to operate in diving chambers to a depth of 450 metres of seawater. They contain an aqueous foam forming film (AFFF) mixture which is propelled from the extinguisher by pressurised gas, Air or Heliox depending upon application.

Pre Dive Checks

The Hy-Fex Hyperbaric Fire Extinguisher shall be checked by a qualified maintainer in accordance with document P2141-OM-334.

Instructions for Use

Refer to **A** on page 8.

Maintenance

All maintenance must be conducted by Hy-Fex competent factory trained personnel, by a JFD service technician or returned to JFD Ltd.

All delegates to the “Hy-Fex Hyperbaric Fire Extinguisher Maintenance Course” are supplied with a digital copy of the required maintenance in document P2141-OM-334.

Transportation

The Hy-Fex Extinguisher must be fully discharged before transportation and suitably packed to withstand any adverse conditions during transportation.

Storage

The Hy-Fex extinguisher must be stored correctly on a Hy-Fex bracket to optimise safety and accessibility.

Emergency Procedures

Always plan for possible emergencies and practice regularly.

BU Български

Принцип на Действие

Гамата Hyperbaric Hyperbaric Extinguisher е проектирана да работи в водолазни камери на дълбочина от 450 метра морска вода. Те съдържат противопожарна смес от пяна, която се задвижва от пожарогасителя с помощта на газ под налягане, Air или Heliox, в зависимост от приложението.

Проверки Преди Гмуркане

Хипербаричният пожарогасител Hy-Fex трябва да бъде проверен от квалифициран сервиз в съответствие с документ P2141-OM-334.

Инструкции за употреба

Вижте А на страница 8.

Поддръжка

Цялата поддръжка трябва да се извършва от квалифициран фабрично обучен персонал на Hy-Fex, от сервизен техник на JFD или да се върне на JFD Ltd.

Всички делегати на курса за поддръжка на хипербаричен пожарогасител Hy-Fex получават цифрово копие на необходимата поддръжка в документ P2141-OM-334.

Транспорт

Пожарогасителят Hy-Fex трябва да бъде напълно изпразнен преди транспортиране и правилно опакован, за да издържа на неблагоприятни условия по време на транспортиране.

Съхранение

Пожарогасителят Hy-Fex трябва да се съхранява правилно върху скоба Hy-Fex, за да се оптимизират безопасността и достъпността.

Спешни Процедури

Винаги планирайте спешни случаи и практикувайте редовно.

CK Čeština

Princip Činnosti

Řada Hyperbaric Hasicí přístroj Hy-Fex je určena pro provoz v potápěčských komorách do hloubky 450 metrů mořské vody. Obsahují hasicí pěnovou směs, která je z hasicího přístroje poháněna stlačeným plynem, vzduchem nebo helioxem v závislosti na aplikaci.

Kontroly Před Ponorem

Hyperbarický hasicí přístroj Hy-Fex musí být zkontrolován kvalifikovaným technikem údržby v souladu s dokumentem P2141-OM-334.

Návod k použití

Viz A na straně 8.

Údržba

Veškerou údržbu musí provádět kvalifikovaný personál společnosti Hy-Fex, vyškolený servisní technik JFD nebo se musí vrátit společnosti JFD Ltd.

Digitální kopie požadované údržby v P2141-OM-334 je poskytována všem delegátům kurzu údržby Hy-Fex Hyperbaric Fire Extinguisher Maintenance Course.

Přeprava

Hasicí přístroj Hy-Fex musí být před přepravou zcela vybit a vhodně zabalen, aby odolal jakýmkoli nepříznivým podmínkám během přepravy.

Skladování

Hasicí přístroj Hy-Fex musí být řádně namontován na držáku Hy-Fex, aby se optimalizovala bezpečnost a přístupnost.

Nouzové Postupy

Vždy plánujte možné nouzové situace a pravidelně cvičte.

DA Dansk

Driftsprincip

Hy-Fex Hyperbaric Extinguisher-serien er designet til at fungere i dykkekamre til en dybde på 450 meter havvand. De indeholder en blanding af brandslukningsskum, der betjenes fra ildslukkeren med komprimeret gas, luft eller Heliox afhængigt af anvendelsen.

Pre Dive Checks

Hy-Fex hyperbar ildslukker skal kontrolleres af en kvalificeret vedligeholdelse i overensstemmelse med dokument P2141-OM-334.

Brugsanvisning

Se A på side 8.

Vedligeholdelse

Al vedligeholdelse skal udføres af Hy-Fex-kompetent fabriksrænet personale af en JFD-servicetekniker eller returneres til JFD Ltd.

Alle delegerede til "Hy-Fex Hyperbaric Fire Extinguish Maintenance Course" modtager en digital kopi af den krævede vedligeholdelse i dokument P2141-OM-334.

Transportere

Hy-Fex ildslukkeren skal være fuldt afladet inden transport og være emballeret korrekt for at modstå ugunstige forhold under transport.

Opbevaring

Hy-Fex ildslukkeren skal opbevares korrekt på et Hy-Fex beslag for at optimere sikkerhed og tilgængelighed.

Nødprocedurer

Planlæg altid mulige nødsituationer og øv dig regelmæssigt.

DE Deutsche

Arbeitsprinzip

Die Hy-Fex Hyperbaric Extinguisher-Reihe wurde für den Einsatz in Tauchkammern bis zu einer Tiefe von 450 Metern im Meerwasser entwickelt. Sie enthalten eine Feuerlöschschaummischung, die je nach Anwendung mit Druckgas, Luft oder Heliox aus dem Feuerlöscher betrieben wird.

Checks vor dem Tauchen

Der Überdruck-Feuerlöscher Hy-Fex muss von qualifiziertem Servicepersonal gemäß Dokument P2141-OM-334 überprüft werden.

Gebrauchsanweisung

Siehe A auf Seite 8.

Instandhaltung

Alle Wartungsarbeiten müssen von Hy-Fex-Technikern, von einem JFD-Servicetechniker durchgeführt oder an JFD Ltd. zurückgesandt werden.

Alle Teilnehmer des „Hy-Fex Hyperbaric Fire Extinguisher Maintenance Course“ erhalten eine digitale Kopie der erforderlichen Wartung in Dokument P2141-OM-334.

Transport

Der Hy-Fex-Feuerlöscher muss vor dem Transport vollständig entleert und entsprechend verpackt sein, um widrigen Bedingungen während des Transports standzuhalten.

Speicherung

Der Hy-Fex-Feuerlöscher muss für maximale Sicherheit und Zugänglichkeit ordnungsgemäß auf einer Hy-Fex-Halterung aufbewahrt werden.

Notfallmaßnahmen

Planen Sie immer mögliche Notfälle und üben Sie regelmäßig.

EE Eesti

Toimimispõhimõte

Hy-Fex hüperbaariline tulekustuti on mõeldud kasutamiseks sukeldumiskambrites kuni 450 meetri sügavusel merevees. Need sisaldavad tulekustutusvahu segu, mis käivitatakse kustutist survestatud gaasi, õhu või Helioxi abil, sõltuvalt kasutamisest.

Kontrollige Enne Sukeldumist

Hy-Fexi hüperbaarilist tulekustutit kontrollib kvalifitseeritud hooldustehnik vastavalt standardile P2141-OM-334.

Käsitsi

Vt A lk 8.

Hooldus

Kogu hoolduse peab läbi viima Hy-Fexi pädev tehases väljaõppinud personal, JFD hooldustehnik või tagastama JFD Ltd.

Kõikidele Hy-Fexi hüperbaariliste tulekustutite hoolduskursuste delegaatidele antakse dokumendis P2141-OM-334 vajalike hooldustööde digitaalne koopia.

Transport

Hy-Fexi tulekustuti tuleb enne transportimist täielikult tühjendada ja korralikult pakkida, et taluda transpordi ajal ebasoodsaid tingimusi.

Ladustamine

Ohutuse ja juurdepääsetavuse optimeerimiseks tuleb kustutit Hy-Fex korralikult hoida Hy-Fexi sulgudes.

Hädaolukorra Protseduurid

Plaanige alati võimalikke hädaolukordi ja harjutage regulaarselt.

ES Español

Principio de Operación

La gama Hy-Fex de extintores de incendios hiperbáricos está diseñada para operar en cámaras de buceo a una profundidad de 450 metros de agua de mar. Contienen una mezcla de espuma antiincendios que se expulsa del extintor mediante gas a presión, aire o heliox, según la aplicación.

Comprobaciones Previas a la Inmersión

El extintor de incendios hiperbárico Hy-Fex debe ser verificado por un técnico de servicio calificado de acuerdo con el documento P2141-OM-334.

Instrucciones de uso

Consulte A en la página 8.

Mantenimiento

Todo el mantenimiento debe ser realizado por personal competente capacitado en la fábrica de Hy-Fex, por un técnico de servicio de JFD o devuelto a JFD Ltd.

Todos los delegados al "Curso de Mantenimiento de Extintores Hiperbáricos Hy-Fex" reciben una copia digital del mantenimiento requerido en el documento P2141-OM-334.

Transporte

El extintor Hy-Fex debe descargarse completamente antes del envío y embalarse adecuadamente para resistir cualquier condición adversa durante el envío.

Almacenamiento

El extintor Hy-Fex debe almacenarse correctamente en un soporte Hy-Fex para optimizar la seguridad y la accesibilidad.

Procedimientos de Emergencia

Siempre planifique para posibles emergencias y practique regularmente.

FI Suomi

Periaate

Hy-Fex Hyperbaric -sammutinsarja on suunniteltu toimimaan sukelluskammioissa 450 metrin meriveden syvyydessä. Ne sisältävät palosammuvahtoseoksen, joka työnnetään sammuttimesta paineistetulla kaasulla, ilmalla tai Helioxilla sovelluksesta riippuen.

Ennen Sukellusta Tehtävät Tarkastukset

Hy-Fex-hyperbarinen palosammutin on tarkastettava pätevän huoltohenkilön toimesta asiakirjan P2141-OM-334 mukaisesti.

Ohjeet

Katso A sivulla 8.

Huolto

Kaikki huollot on suoritettava Hy-Fexin pätevän tehtaan koulutetun henkilöstön, JFD-huoltoteknikon toimesta tai palautettava JFD Ltd: lle.

Kaikille "Hy-Fex-hyperbarisen palosammuttimen kunnossapitokurssin" edustajille toimitetaan digitaalinen kopio vaaditusta huollosta asiakirjassa P2141-OM-334.

Kuljetus

Hy-Fex-sammutin on tyhjennettävä kokonaan ennen kuljetusta ja pakattava asianmukaisesti kestämään kuljetuksen aikana vallitsevat epäsuotuisat olosuhteet.

Varastointi

Hy-Fex-sammutin on säilytettävä asianmukaisesti Hy-Fex-kannattimessa turvallisuuden ja saavutettavuuden optimoimiseksi.

Hätätoimenpiteet

Suunnittele aina mahdollisia hätätilanteita ja harjoittele säännöllisesti.

FR Français

Principe D'opération

La gamme d'extincteurs hyperbares Hy-Fex est conçue pour fonctionner dans des chambres de plongée jusqu'à une profondeur de 450 mètres d'eau de mer. Ils contiennent un mélange de mousse anti-incendie qui est propulsé de l'extincteur par du gaz sous pression, de l'air ou de l'héliox selon l'application.

Contrôles Avant la Plongée

L'extincteur hyperbare Hy-Fex doit être contrôlé par un technicien qualifié conformément au document P2141-OM-334.

Manuel

Voir A à la page 8.

Maintenance

Toute maintenance doit être effectuée par du personnel formé en usine Hy-Fex, par un technicien de service JFD ou renvoyée à JFD Ltd.

Tous les délégués au «Cours de maintenance des extincteurs hyperbares Hy-Fex» reçoivent une copie numérique de la maintenance requise dans le document P2141-OM-334.

Transport

L'extincteur Hy-Fex doit être complètement vidé avant le transport et correctement emballé pour résister aux conditions défavorables pendant le transport.

Espace de Rangement

L'extincteur Hy-Fex doit être correctement stocké dans le rack Hy-Fex pour optimiser la sécurité et l'accessibilité.

Mesures D'urgence

Prévoyez toujours d'éventuelles urgences et entraînez-vous régulièrement.

GR Ελληνικά

Αρχή λειτουργίας

Η σειρά Hy-Fex Hyperbaric Extinguisher έχει σχεδιαστεί για να λειτουργεί σε καταδυτικούς θαλάμους σε βάθος 450 μέτρων θαλασσινού νερού. Περιέχουν ένα πυροσβεστικό μείγμα αφρού το οποίο προωθείται από τον πυροσβεστήρα με πεπιεσμένο αέριο, αέρα ή Heliox ανάλογα με την εφαρμογή.

Έλεγχοι πριν από την Κατάδυση

Ο Υπερβαρικός Πυροσβεστήρας Hy-Fex ελέγχεται από εξειδικευμένο συντηρητή σύμφωνα με το έγγραφο P2141-OM-334.

Οδηγίες χρήσης

Βλέπε Α στη σελίδα 8.

Συντήρηση

Όλες οι εργασίες συντήρησης πρέπει να εκτελούνται από εξειδικευμένο στο εργοστάσιο προσωπικό της Hy-Fex, τεχνική υπηρεσία JFD ή να επιστρέφονται στην JFD Ltd.

Σε όλους τους εκπροσώπους του "Hy-Fex Hyperbaric Fire Extinguisher Maintenance Course" παρέχεται ένα ψηφιακό αντίγραφο της απαιτούμενης συντήρησης στο έγγραφο P2141-OM-334.

Μεταφορά

Ο πυροσβεστήρας Hy-Fex πρέπει να αποφορτιστεί πλήρως πριν από τη μεταφορά και να συσκευαστεί σωστά για να αντέχει σε αντίξοες συνθήκες κατά τη μεταφορά.

Αποθηκεύσετε

Ο πυροσβεστήρας Hy-Fex πρέπει να είναι σωστά αποθηκευμένος σε βραχίονα Hy-Fex για βελτιστοποίηση της ασφάλειας και της προσβασιμότητας.

Διαδικασίες Έκτακτης Ανάγκης

Να σχεδιάζετε πάντα για πιθανές καταστάσεις έκτακτης ανάγκης και να ασκείστε τακτικά.

HU Magyar

Működés Elve

A Hy-Fex hiperbarikus tűzoltó készüléket úgy tervezték, hogy búvárkamrákban működjön 450 méteres tengervíz mélységig. Tűzoltó hab keverékét tartalmazzák, amelyet az alkalmazástól függően gáz, levegő vagy Heliox hajt a tűzoltó nyomására.

Merülés Előtti Ellenőrzések

A Hy-Fex hiperbarikus tűzoltó készüléket szakképzett szerviztechnikusnak kell ellenőriznie a P2141-OM-334 szerint.

Felhasználói kézikönyv

Lásd: A, 8. oldal.

Karbantartás

Minden karbantartást a Hy-Fex szakképzett, gyárilag kiképzett személyzetének, egy JFD szervizszakembernek kell elvégeznie, vagy vissza kell küldenie a JFD Ltd.-hez.

A „Hy-Fex hiperbarikus tűzoltó készülékek karbantartási tanfolyamán” valamennyi résztvevőjének a P2141-OM-334 dokumentumban elő kell adnia a szükséges karbantartás digitális másolatát.

Szállítás

A Hy-Fex tűzoltót a szállítás előtt teljesen ki kell üríteni, és megfelelően csomagolni kell, hogy ellenálljon a kedvezőtlen szállítási körülményeknek.

Tárolás

A biztonság és a hozzáférhetőség optimalizálása érdekében a Hy-Fex hengereket megfelelően kell tárolni a Hy-Fex konzolon.

Sürgősségi Eljárás

Mindig tervezzen a lehetséges vészhelyzetekre, és rendszeresen gyakoroljon.

IE Gaeilge

Prionsabal na Hoibríochta

Tá an raon Múchtóra Hyperbaric Hy-Fex deartha chun oibriú i ndlísheomraí tumadóireachta go dtí doimhneacht 450 méadar d'uisce na farraige. Tá meascán de chúr comhrac dóiteáin sa mhúchtóir a thiomáintear amach le gás faoi bhrú, aer nó heliox ag brath ar a chur i bhfeidhm.

Seiceálacha Réamh-Tumadóireachta

Déanfaidh cothaitheoir cáilithe an Múchtóir Dóiteáin Hyperbaric Hy-Fex a sheiceáil de réir doiciméad P2141-OM-334.

Treoracha Úsáide

Féach A ar leathanach 8.

Cothabháil

Caithfidh pearsanra oilte na monarchan Hy-Fex, teicneoir seirbhíse JFD an cothabháil go léir a dhéanamh nó a chur ar ais chuig JFD Ltd.

Cuirtear cóip dhigiteach den chothabháil riachtanach i ndoiciméad P2141-OM-334 ar fáil do gach tosaire ar Chúrsa Cothabhála Múchtóra Dóiteáin Hyperbaric Hy-Fex.

Iompar

Caithfear an Múchtóir Hy-Fex a urscaoileadh go hiomlán sula ndéantar é a iompar agus a phacáil go hoiriúnach chun aon drochthosca a sheasamh le linn iompair.

Stóráil

Caithfear an múchtóir Hy-Fex a stóráil i gceart ar lúibín Hy-Fex chun an tsábháilteacht agus an inrochtaineacht a bharrfheabhsú.

Nósanna Imeachta Éigeandála

Pleanáil i gcónaí le haghaidh éigeandálaí féideartha agus cleachtadh go rialta.

IT Italiano

Principio di Funzionamento

La gamma di estintori iperbarici Hy-Fex è progettata per funzionare in camere ad immersione fino ad una profondità di 450 metri di acqua di mare. Contengono una miscela di schiuma antincendio che viene espulsa dall'estintore mediante gas pressurizzato, aria o Heliox a seconda dell'applicazione.

Controlli Pre-immersione

L'estintore iperbarico Hy-Fex deve essere controllato da un tecnico di manutenzione qualificato in conformità al documento P2141-OM-334.

Istruzioni per l'uso

Fare riferimento a A a pagina 8.

Manutenzione

Tutta la manutenzione deve essere eseguita da personale qualificato della fabbrica Hy-Fex, un tecnico dell'assistenza JFD o restituita a JFD Ltd.

A tutti i delegati al "Corso di manutenzione sugli estintori iperbarici Hy-Fex" viene fornita una copia digitale della manutenzione richiesta nel documento P2141-OM-334.

Trasporti

L'estintore Hy-Fex deve essere completamente scarico prima del trasporto e adeguatamente imballato per resistere a qualsiasi condizione avversa durante il trasporto.

Conservazione

L'estintore Hy-Fex deve essere adeguatamente riposto su una staffa Hy-Fex per ottimizzare la sicurezza e l'accessibilità.

Procedure di emergenza

Pianifica sempre le possibili emergenze e pratica regolarmente.

LT Lietuvis

Veikimo Principas

„Hy-Fex“ hiperbarinis gesintuvas skirtas veikti nardymo kamerose iki 450 metrų jūros vandens gylio. Juose yra gaisro gesinimo putų mišinio, kuris, atsižvelgiant į paskirtį, iš gesintuvo varomas suspaustomis dujomis, oru arba „Heliox“.

Patikrinimai Prieš Nardymą

„Hy-Fex“ hiperbarinį gesintuvą tikrina kvalifikuotas aptarnavimo technikas pagal dokumentą P2141-OM-334.

Naudojimo instrukcijos

Žr. A 8 puslapyje.

Priežiūra

Visą techninę priežiūrą turi atlikti „Hy-Fex“ kompetentingas gamyklos apmokytas personalas, JFD techninės priežiūros specialistas arba grąžinti JFD Ltd.

Visiems „Hy-Fex“ hiperbarinių gesintuvų priežiūros kursų dalyviams pateikiama būtinos techninės priežiūros dokumentų, nustatytų P2141-OM-334, kopija.

Transportas

Prieš gabenant, „Hy-Fex“ gesintuvas turi būti visiškai iškrautas ir tinkamai supakuotas, kad atlaikytų bet kokias nepalankias transporto sąlygas.

Sandėliavimas

„Hy-Fex“ gesintuvas turi būti tinkamai laikomas „Hy-Fex“ laikiklyje, kad būtų optimizuotas saugumas ir prieinamumas.

Neatidėliotinos Procedūros

Visada planuokite galimas ekstremalias situacijas ir reguliariai praktikuokite.

LV Latvietis

Darbības Princips

Hy-Fex hiperbarisko ugunsdzēsamo aparātu klāsts ir paredzēts darbam niršanas kamerās līdz 450 metru dziļumam. Tie satur ugunsdzēsības putu maisījumu, kuru atkarībā no pielietojuma no ugunsdzēsāmā aparāta zem spiediena virza gāze, gaiss vai Heliox.

Pirms Niršanas Pārbaudes

Hy-Fex hiperbarisko ugunsdzēsamo aparātu pārbauda kvalificēts uzturētājs saskaņā ar dokumentu P2141-OM-334.

Lietošanas instrukcija

Skatīt A 8. lpp.

Apkope

Visa apkope jāveic Hy-Fex kompetentam rūpnīcā apmācītam personālam, JFD servisa tehniķim vai jāatdod JFD Ltd.

Visiem “Hy-Fex hiperbarisko ugunsdzēsamo aparātu tehniskās apkopes kursu” dalībniekiem tiek nodrošināta nepieciešamo tehnisko apkopju digitālā kopija dokumentā P2141-OM-334.

Transports

Hy-Fex ugunsdzēsamajam aparātam pirms nosūtīšanas jābūt pilnībā izkrautam un pienācīgi iesaiņotam, lai iztūrētu visus nelabvēlīgos apstākļus pārvadāšanas laikā.

Uzglabāšana

Hy-Fex ugunsdzēsamais aparāts ir pareizi jāglabā Hy-Fex kronšteinā, lai optimizētu drošību un pieejamību.

Ārkārtas Procedūras

Vienmēr plānojiet ārkārtas situācijas un regulāri praktizējiet.

MT Malti

Prinċipju ta 'Operazzjoni

Il-firxa Hy-Fex Hyperbaric Extinguisher hija mfasla biex topera fi kmamar tal-għadis sa fond ta' 450 metru ilma baħar. Fihom taħlita ta' ragħwa għall-apparat tat-tifi tan-nar li tkun misjuqa mill-apparat tat-tifi tan-nar permezz ta' gass taħt pressjoni, Air jew Heliox skont l-applikazzjoni.

Kontrolli Pre-Dive

It-Tifi tan-Nar Hybarbaric Hy-Fex għandu jkun ikkontrollat minn manutenzjoni kwalifikata skond id-dokument P2141-OM-334.

Struzzjonijiet għall-Użu

Irreferi għal A f'paġna 8.

Manutenzjoni

Il-manutenzjoni kollha għandha ssir minn persunal imħarreg kompetenti mill-fabbrika Hy-Fex, minn tekniku tas-servizz JFD jew mibgħut lura lil JFD Ltd.

Id-delegati kollha għall- "Hy-Fex Hyperbaric Fire Extinguisher Maintenance Course" huma pprovduti b'kopja diġitali tal-manutenzjoni meħtieġa fid-dokument P2141-OM-334.

Trasport

It-Tifi tan-Nar Hy-Fex għandu jkun skarikat kompletament qabel it-trasport u pakkjat sewwa biex jiflaħ għal kwalunkwe kundizzjoni avversa waqt it-trasport.

Hażna

L-estintur Hy-Fex għandu jinħażen b'mod korrett fuq parentesi Hy-Fex biex itejjeb is-sigurtà u l-aċċessibilità.

Proċeduri ta 'Emergenza

Dejjem ippjana għal emergenzi possibbli u pp Prattika regolament.

NL Nederlands

Werkend Principe

De Hy-Fex Hyperbare Brandblusser-serie is ontworpen om te werken in duikkamers tot een diepte van 450 meter zeewater. Ze bevatten een brandblusschuimmengsel dat uit de blusser wordt voortgestuwd door gas onder druk, lucht of heliox, afhankelijk van de toepassing.

Pre-duikcontroles

De Hy-Fex hyperbare brandblusser moet worden gecontroleerd door een gekwalificeerde onderhouder in overeenstemming met document P2141-OM-334.

Instructies

Raadpleeg A op pagina 8.

Onderhoud

Alle onderhoud moet worden uitgevoerd door door Hy-Fex bekwaam, in de fabriek opgeleid personeel, door een JFD-servicemonteur, of teruggestuurd naar JFD Ltd.

Alle deelnemers aan de “Hy-Fex Hyperbaric Fire Blusser Maintenance Course” ontvangen een digitale kopie van het vereiste onderhoud in document P2141-OM-334.

Vervoer

De Hy-Fex-blusser moet vóór transport volledig worden leeggemaakt en goed worden verpakt om eventuele ongunstige omstandigheden tijdens transport te weerstaan.

Opslag

De Hy-Fex-blusser moet op de juiste manier op een Hy-Fex-beugel worden bewaard om de veiligheid en toegankelijkheid te optimaliseren.

Noodprocedures

Plan altijd voor mogelijke noodsituaties en oefen regelmatig.

PO **Polski**

Zasada działania

Gama gaśnic hiperbarycznych Hy-Fex jest przeznaczona do stosowania w komorach nurkowych do głębokości 450 metrów wody morskiej. Zawierają gaśniczą mieszanekę pianową, która w zależności od zastosowania jest wyrzucana z gaśnicy za pomocą sprężonego gazu, powietrza lub helioksu.

Kontrole Przed Nurkowaniem

Gaśnica Hy-Fex Hyperbaric Gaśnica powinna być sprawdzona przez wykwalifikowanego technika zgodnie z P2141-OM-334.

Instrukcja użycia

Zobacz A na stronie 8.

Konserwacja

Wszelkie czynności konserwacyjne muszą być wykonywane przez wykwalifikowany personel Hy-Fex przeszkolony w fabryce, przez technika serwisowego JFD lub odesłane do JFD Ltd.

Wszyscy uczestnicy „kursu konserwacji gaśnic hiperbarycznych Hy-Fex” otrzymują cyfrową kopię wymaganej konserwacji w dokumencie P2141-OM-334.

Transport

Gaśnica Hy-Fex musi być całkowicie rozładowana przed transportem i odpowiednio zapakowana, aby wytrzymała wszelkie niekorzystne warunki podczas transportu.

Przechowywanie

Gaśnica Hy-Fex musi być odpowiednio przechowywana na wsporniku Hy-Fex, aby zoptymalizować bezpieczeństwo i dostępność.

Procedury Awaryjne

Zawsze planuj możliwe sytuacje awaryjne i regularnie ćwicz.

PT Português

Princípio da Operação

A linha Hy-Fex de extintores hiperbáricos é projetada para operar em câmaras de mergulho a uma profundidade de 450 metros de água do mar. Contêm uma mistura de espuma de combate a incêndio que é impulsionada do extintor por gás pressurizado, Ar ou Heliox, dependendo da aplicação.

Verificações Pré-mergulho

O extintor hiperbárico Hy-Fex deve ser verificado por um mantenedor qualificado de acordo com o documento P2141-OM-334.

Instruções de uso

Consulte A na página 8.

Manutenção

Toda a manutenção deve ser realizada por pessoal treinado da fábrica Hy-Fex, um técnico de serviço JFD ou devolvido à JFD Ltd.

Todos os participantes do “curso de manutenção de extintores hiperbáricos Hy-Fex” recebem uma cópia digital da manutenção necessária no documento P2141-OM-334.

Transporte

O extintor Hy-Fex deve ser totalmente descarregado antes do transporte e devidamente embalado para resistir a quaisquer condições adversas durante o transporte.

Armazenar

O extintor Hy-Fex deve ser armazenado corretamente em um suporte Hy-Fex para otimizar a segurança e acessibilidade.

Procedimentos de Emergência

Sempre planeje para possíveis emergências e pratique regularmente.

RO **Română**

Principiul de Funcționare

Gama Hy-Fex Hyperbaric Extinguisher este concepută pentru a funcționa în camere de scufundare la o adâncime de 450 de metri de apă de mare. Acestea conțin un amestec de spumă de stingere a incendiilor, care este propulsată de stingătorul cu gaz sub presiune, aer sau Heliox, în funcție de aplicație.

Verificări Prealabile

Extinctorul Hybar Fex Hyperbaric trebuie verificat de un agent de service calificat în conformitate cu P2141-OM-334.

Instructiuni de folosire

Vezi A la pagina 8.

Întreținere

Toată întreținerea trebuie să fie efectuată de personal competent Hy-Fex instruit în fabrică de către un tehnician de service JFD sau returnată la JFD Ltd.

Toți delegații la Cursul de întreținere a extingătorului Hyper Fex Hyperbaric vor primi o copie digitală a întreținerii necesare în documentul P2141-OM-334.

Transport

Extinctorul Hy-Fex trebuie să fie complet descărcat înainte de transport și ambalat corespunzător pentru a rezista la orice condiții nefavorabile în timpul transportului.

Depozitare

Extinctorul Hy-Fex trebuie depozitat corect pe un suport Hy-Fex pentru a optimiza siguranța și accesibilitatea.

Proceduri de Urgență

Planificați întotdeauna situații de urgență și faceți exerciții cu regularitate.

SK Slovenský

Princíp Činnosti

Rad hyperbarických hasiacich prístrojov Hy-Fex je navrhnutý na prácu v potápačských komorách až do hĺbky 450 metrov od morskej vody. Obsahujú hasiacu penovú zmes, ktorá je z hasiaceho prístroja poháňaná stlačeným plynom, vzduchom alebo helioxom, v závislosti od použitia.

Kontroly Pred Ponorom

Hyperbarický hasiaci prístroj Hy-Fex musí byť skontrolovaný kvalifikovaným servisným technikom v súlade s dokumentom P2141-OM-334.

Inštrukcie na používanie

Pozri A na strane 8.

Údržba

Všetku údržbu musí vykonávať kvalifikovaný personál spoločnosti Hy-Fex, servisní technici JFD alebo sa musí vrátiť spoločnosti JFD Ltd.

Všetci delegáti na „Kurz údržby hyperbarického hasiaceho prístroja Hy-Fex“ dostávajú digitálnu kópiu požadovanej údržby v dokumente P2141-OM-334.

Preprava

Hasiaci prístroj Hy-Fex musí byť pred prepravou úplne vybitý a vhodne zabalený, aby vydržal nepriaznivé podmienky počas prepravy.

Skladovanie

Hasiaci prístroj Hy-Fex musí byť správne namontovaný na držiaku Hy-Fex, aby sa optimalizovala bezpečnosť a prístupnosť.

Núdzové Postupy

Naplánujte si vždy možné núdzové situácie a pravidelne cvičte.

SL Slovenščina

Načelo Delovanja

Gasilni aparati Hyperbaric so zasnovani za delovanje v potapljaških komorah do globine 450 metrov morske vode. Vsebujejo mešanico pene za gašenje požara, ki jo poganja gasilni aparat s stisnjenim plinom, zrakom ali Helioxom, odvisno od uporabe.

Pred Preverjanjem Potopitve

Hyper-barni gasilni aparat Hy-Fex mora v skladu z dokumentom P2141-OM-334 preveriti usposobljen tehnik za vzdrževanje.

Navodila za uporabo

Glejte A na strani 8.

Vzdrževanje

Vsa vzdrževanja mora izvajati usposobljeno tovarniško osebje Hy-Fex, serviser JFD ali pa jih mora vrniti JFD Ltd.

Digitalna kopija zahtevanega vzdrževanja v dokumentu P2141-OM-334 je na voljo vsem udeležencem tečaja Hyperbaric Hyperbaric Gasilni aparat.

Prevoz

Gasilni aparat Hy-Fex mora biti pred prevozom popolnoma izpraznjen in pravilno zapakiran, da lahko med prevozom prenese vse neugodne razmere.

Skladiščenje

Gasilni aparat Hy-Fex mora biti pravilno shranjen na nosilcu Hy-Fex, da se optimizira varnost in dostopnost.

Nujni Postopki

Vedno načrtujte nujne primere in redno vadite.

SV Svenska

Funktionsprincip

Hy-Fex Hyperbaric Extinguisher-serien är utformad för att fungera i dykkammare till ett djup av 450 meter havsvatten. De innehåller en brandsläckningsblandning som släpps ut från brandsläckaren med gas, luft eller Heliox beroende på applikation.

Pre Dive Checks

Hy-Fex hyperbar brandsläckare måste kontrolleras av kvalificerad underhållare i enlighet med dokument P2141-OM-334.

Användningsinstruktioner

Se A på sidan 8.

Underhåll

Allt underhåll måste utföras av Hy-Fex kompetent fabriksutbildad personal, av en JFD-servicetekniker eller returneras till JFD Ltd.

Alla delegater till "Underhållskurs för Hy-Fex hyperbariska brandsläckare" förses med en digital kopia av det underhåll som krävs i dokument P2141-OM-334.

Transport

Hy-Fex-brandsläckaren måste vara fullständigt urladdad före transport och förpackas på lämpligt sätt för att motstå eventuella ogynnsamma förhållanden under transporten.

Lagring

Hy-Fex-brandsläckaren måste förvaras ordentligt på ett Hy-Fex-fäste för att optimera säkerhet och tillgänglighet.

Nödåtgärder

Planera alltid för nödsituationer och träna regelbundet.

jfdglobal.com

T: +44(0) 1224 740 145 F: +44(0) 1224 740 172 E: enquiries@jfdglobal.com
JFD, Enterprise Drive, Westhill, Aberdeen, AB32 6TQ, United Kingdom

JFD is a trading name of JFD Limited. Company Number: SC123684.
Registered Office: JFD, Westhill Industrial Estate, Enterprise Drive, Westhill,
Aberdeen, AB32 6TQ, United Kingdom